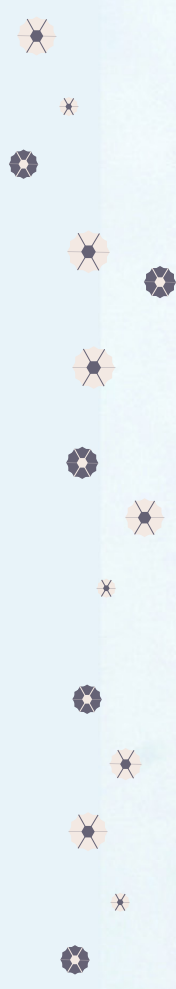


Schnittmuster e-Book

**KOSTENLOSE
BEHELFSMASKE
KINDER
UND ERWACHSENE**



Benötigtes Material



1. Schnittteil zuschneiden!

Frauen: 23x28cm (inklusive Nahtzugabe)
 Männer: 24x33cm (inklusive Nahtzugabe)

Kinder:
 Gr. 104/110: 20x29cm (inklusive Nahtzugabe)
 Gr. 116/122: 21x24cm (inklusive Nahtzugabe)
 Gr. 128/134: 21,5x25cm (inklusive Nahtzugabe)
 Gr. 140/146: 22x26cm (inklusive Nahtzugabe)
 Gr. 158/164: 22,5x27cm (inklusive Nahtzugabe)

2. Schnittteil halbieren!



3. Gummi (Länge ca 12-16cm) oder rollierten Jersey an Markierungen feststecken!



4. Mit 1cm Nahtzugabe steppen!

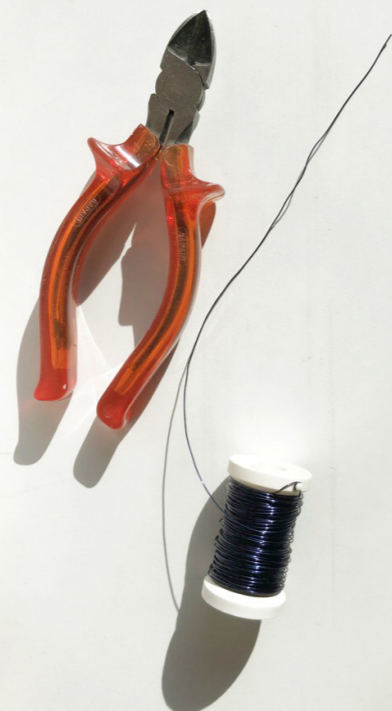
Öffnung zum Verstärzen freilassen!
 Enden verriegeln!



5. Von innen nach außen wenden!



6. Draht mit Seitenschneider schneiden!



9. Draht durch die Klappen stecken!



10. Draht an oberem Ende knappkantig einnähen! Enden verriegeln!



7. Länge des Drahtes anpassen!



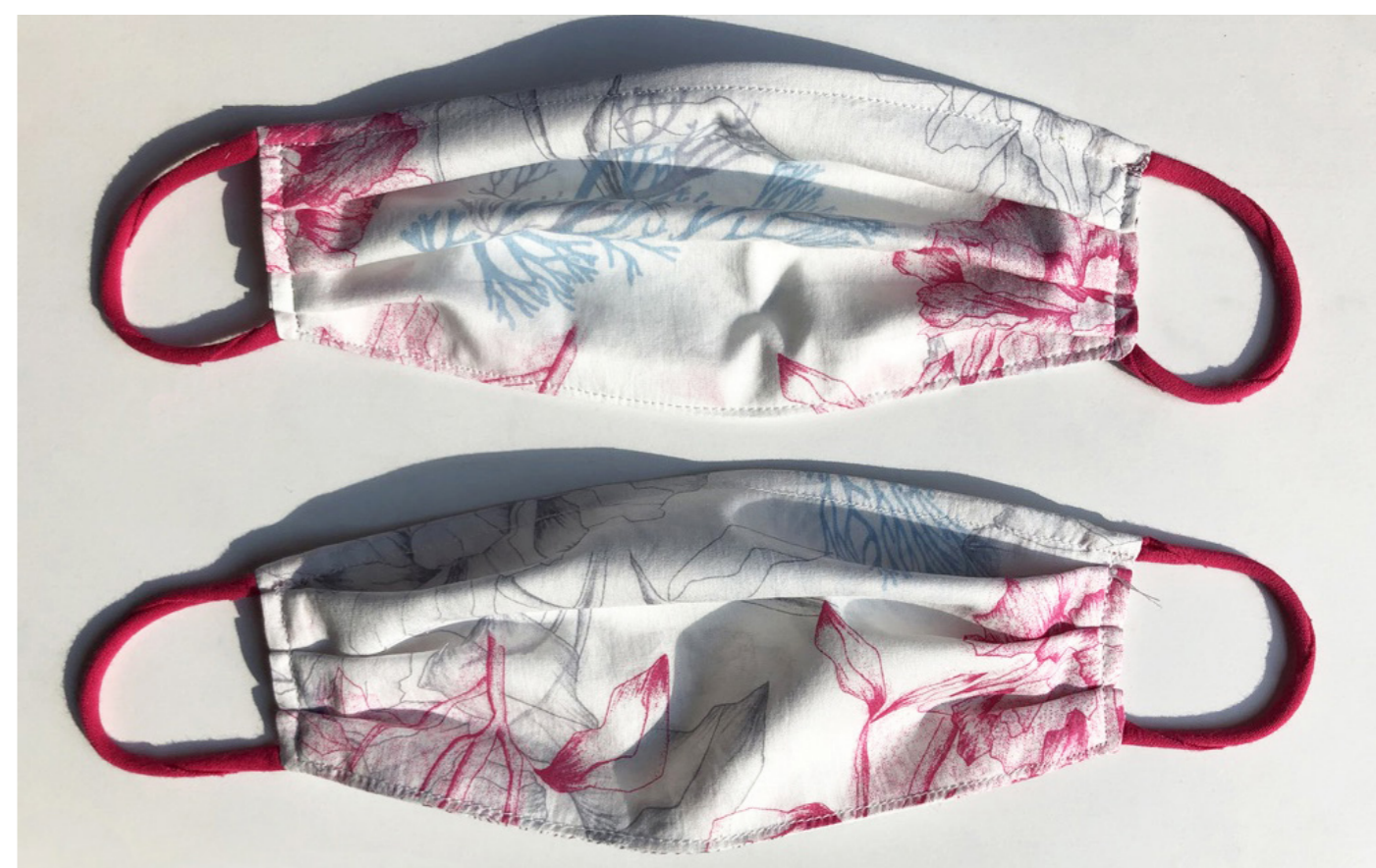
8. An Enden eindrehen, damit sich der Draht beim Tragen und Waschen nicht aus dem Stoff drückt!



11. Drei gleichmäßige Falten legen und mit Stecknadeln befestigen!



12. Knappkantig über die Falten steppen. Falls sich die Öffnung an der unteren Längskante befindet, diese ebenfalls steppen!





2. Schnittteil mit 1cm Nahtzugabe zuschneiden!



3. Schnittteil wird insgesamt 4x benötigt!



4. Bei Mustern auf den Zuschnitt achten!



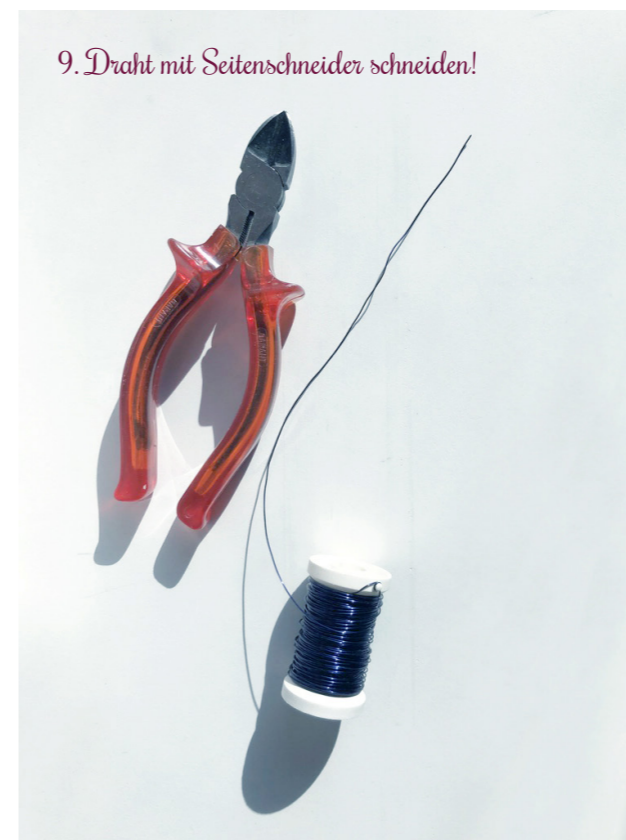
5. Gummi oder rollierten Jersey (ca. 12-16cm) feststecken!



6. Mit 1cm Nahtzugabe steppen! Enden verriegeln!



9. Draht mit Seitenschneider schneiden!



10. An Enden eindrehen, damit sich der Draht beim Tragen und Waschen nicht aus dem Stoff drückt!



7. Die Gummis von innen durch die Öffnung nach außen ziehen!



8. Draht ausmessen!

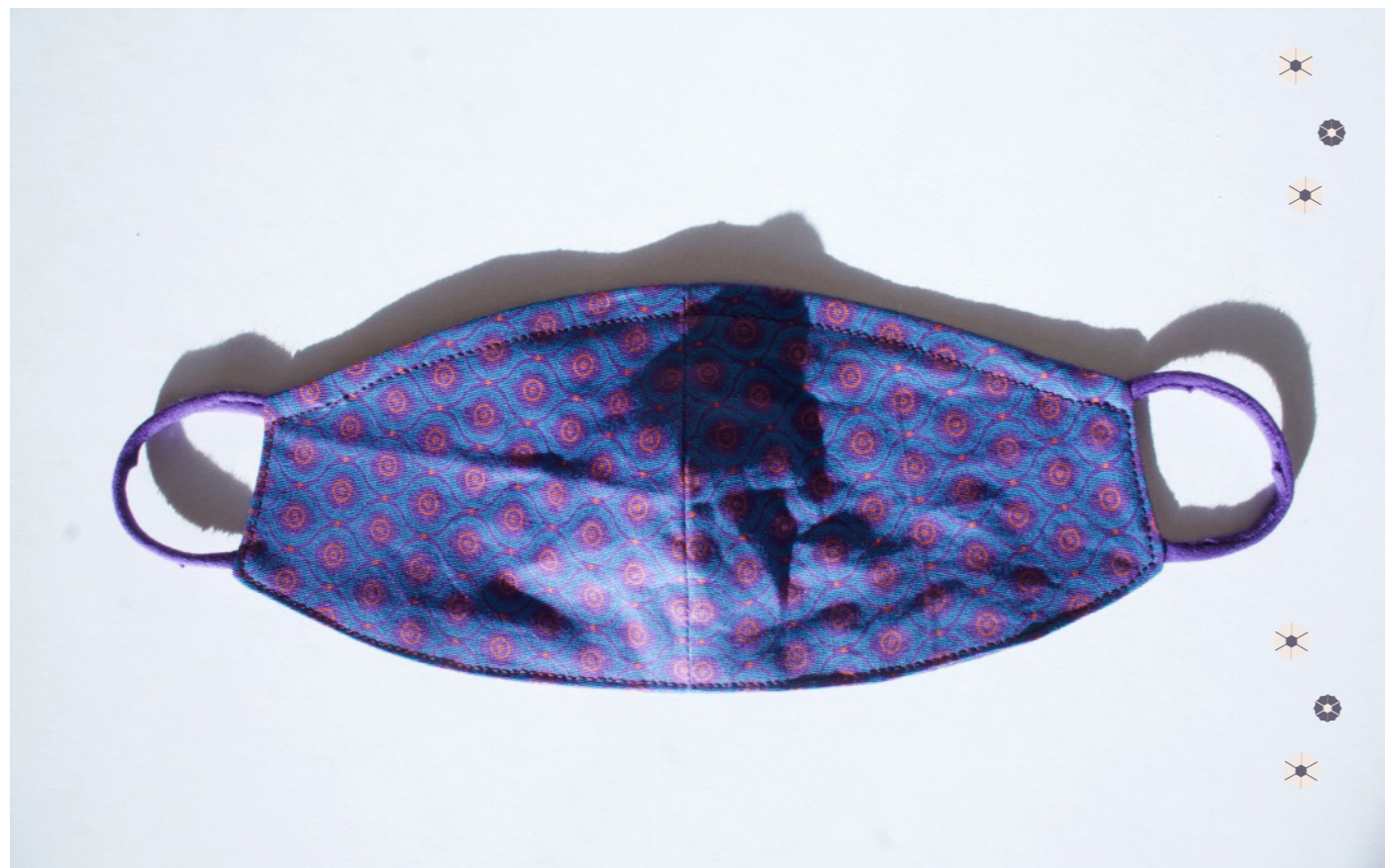


11. Draht an oberem Ende knappkantig einnähen! Enden verriegeln!

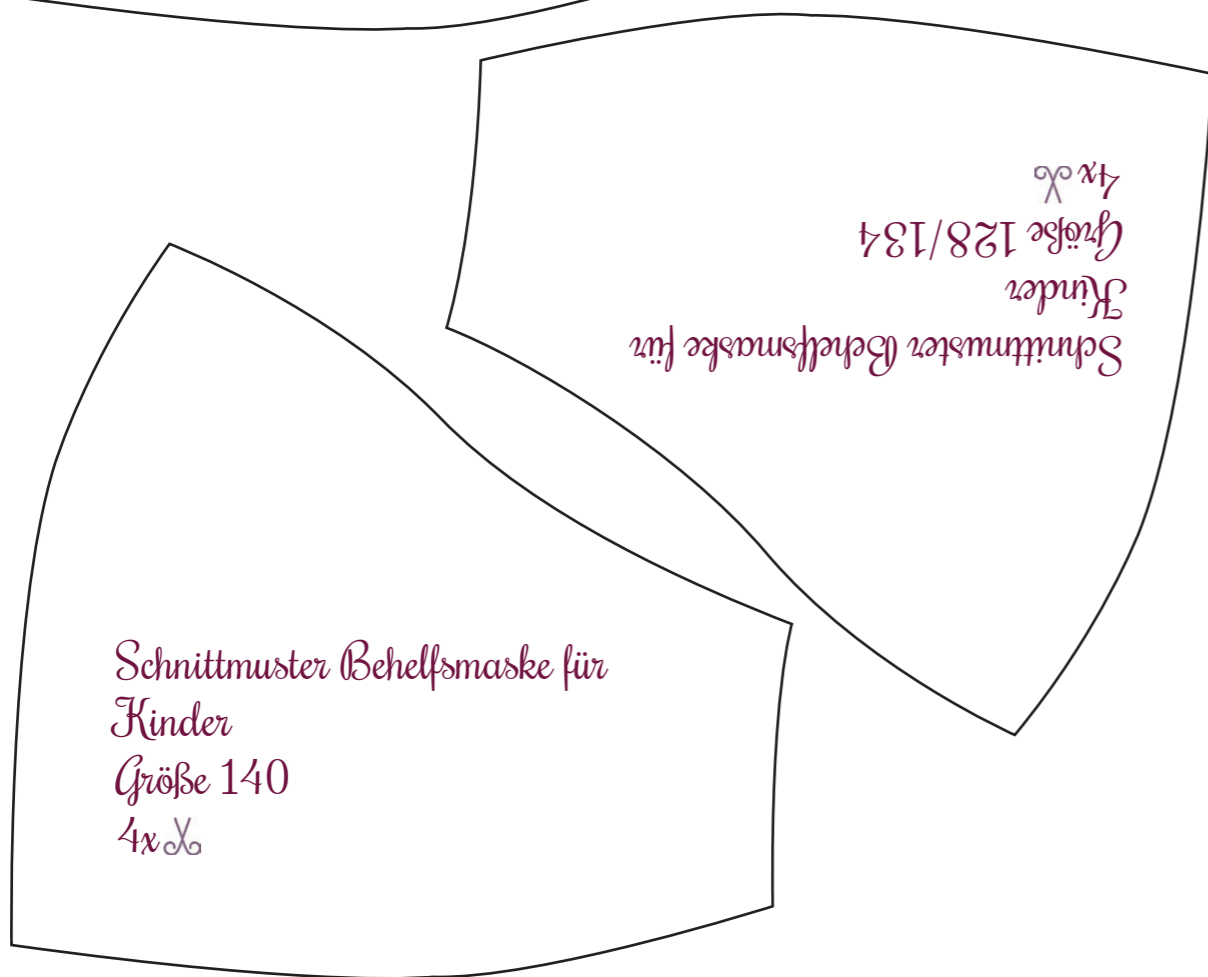


12. Knappkantig steppen!





Schnittmuster für Kinder



Schnittmuster Behelfsmaske für
Kinder
Größe 140
4x ∞

Schnittmuster für Erwachsene

